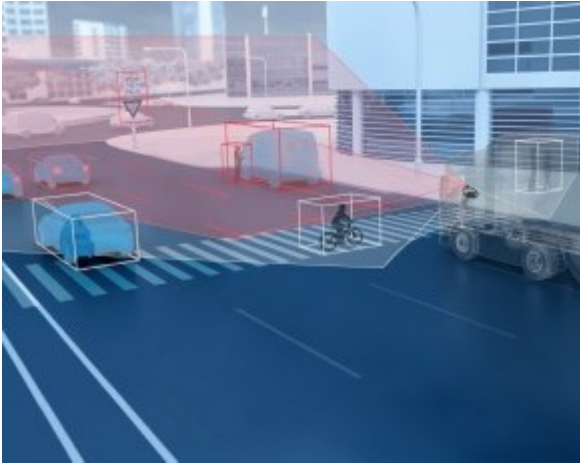


## Arriva la telecamera a doppia lente per i veicoli commerciali e industriali, progettata da Zf



ZF ha sviluppato una **telecamera a doppia lente** appositamente per il mercato dei **veicoli commerciali e industriali**.

Adatta a un'ampia gamma di veicoli e angolazioni di parabrezza, è parte di una suite di prodotti ADAS che verrà lanciata nel 2020. Progettata per contribuire a **soddisfare diversi requisiti normativi globali**, fornisce **funzioni avanzate** quali il **Traffic Sign Recognition** (riconoscimento dei segnali stradali), **Lane Keeping Assist and Centering** (assistenza per il mantenimento di corsia e allineamento al centro) e il rilevamento di

oggetti e pedoni per attivare la Frenata Automatica di Emergenza.

Molto più piccola rispetto alla maggior parte delle telecamere dei veicoli commerciali e industriali presenti sul mercato grazie alla **struttura meccanica flessibile e compatta**, risulta fondamentale per garantire che le tecnologie ADAS di ZF unzionino efficacemente. Consente anche una ridondanza per le funzioni di Livello 2+: se una lente perde la visuale o smette di funzionare, la seconda contribuisce a garantire che la telecamera possa continuare a funzionare grazie ai componenti ottici multipli.

Con il suo approccio **VEDERE-PENSARE-AGIRE**, il leader mondiale nella fornitura di telecamere per il settore automotive sta dando forma a una **sicurezza e a una guida autonoma di livello avanzato** nel mercato dei veicoli commerciali e industriali.

Le tecnologie per telecamere di ZF sono caratterizzate dalle migliori prestazioni della categoria con i sensori ambientali in grado di "vedere" l'ambiente circostante, potenti unità di elaborazione che impiegano l'Intelligenza Artificiale, come la famiglia di super-computer ZF ProAI, capaci di "pensare" per il sistema e sistemi meccanici intelligenti in grado di "agire" per fornire livelli avanzati di controllo del veicolo.